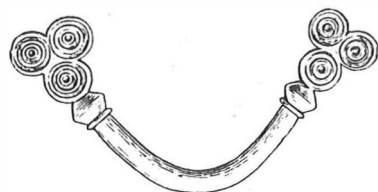
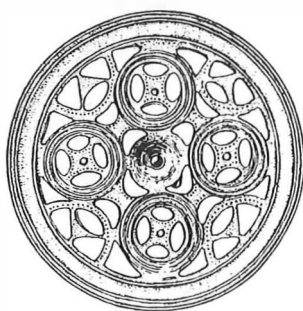
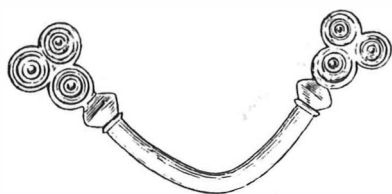


# PALAEOHISTORIA

39/40



1997/1998

# PALAEOHISTORIA

# PALAEOHISTORIA

*ACTA ET COMMUNICATIONES  
INSTITUTI ARCHAEOLOGICI  
UNIVERSITATIS GRONINGANAE*

39/40

1997/1998



A.A. BALKEMA/ROTTERDAM/BROOKFIELD/2000

*Editorial staff:* P.A.J. Attema, Mette Bierma, J.N. Lanting, A.J. Nijboer & Miriam Weijns  
*Address:* Groningen Institute of Archaeology, Poststraat 6, 9712 ER Groningen, Netherlands

Published by

A.A. Balkema, P.O. Box 1675, 3000 BR Rotterdam, Netherlands

Fax: +31.10.4135947; E-mail: [balkema@balkema.nl](mailto:balkema@balkema.nl); Internet site: <http://www.balkema.nl>

A.A. Balkema Publishers, Old Post Road, Brookfield, VT 05036, USA

Fax: 802.276.3837; E-mail: [info@ashgate.com](mailto:info@ashgate.com)

ISSN 0552-9344

ISBN 90 5410 465 1

© 2000 A.A. Balkema, Rotterdam

Printed in the Netherlands

## CONTENTS

L. JOHANSEN & D. STAPERT	
Two 'Epi-Ahrensburgian' sites in the northern Netherlands: Oudehaske (Friesland) and Gramsbergen (Overijssel)	1
S. BOTTEMA & E. MOOK-KAMPS	
A note on the Allerød vegetation of southeastern Friesland (with emphasis on the Oudehaske area)	89
J.N. LANTING & J. VAN DER PLICHT	
De <sup>14</sup> C-chronologie van de Nederlandse pre- en protohistorie, II: Mesolithicum	99
J.J. BUTLER & H. STEEGSTRA	
Bronze Age metal and amber in the Netherlands (II:2): Catalogue of the palstaves	163
M. ESSINK & J. HIELKEMA	
Rituele depositie van bronzen voorwerpen in Noord-Nederland	277
M.J.M. DE WIT	
Elite in Drenthe? Een analyse van twaalf opmerkelijke Drentse grafinventarissen uit de vroege en het begin van de midden-ijzertijd	323
P.A.J. ATTEMA, J. DELVIGNE, E. DROST & M. KLEIBRINK	
Habitation on plateau I of the hill Timpone della Motta (Francavilla Marittima, Italy): A preliminary report based on surveys, test pits and test trenches	375
P.A.J. ATTEMA, with a contribution by G.J.M. van Oortmerssen	
Ceramics of the first millennium BC from a survey at Lanuvium in the Alban Hills, Central Italy: Method, aims and first results of regional fabric classification	413
M. KLEIBRINK	
The miniature votive pottery dedicated at the 'Laghetto del Monsignore', Campoverde	441
A. TER WAL	
Twee graven met Romeins bronzen vaatwerk uit Drenthe	513
J.N. LANTING & J. MOLEMA	
Een nieuwe vondst van een fibula gemaakt van een Almohadische dinar en twee vondsten van pseudo-muntfibula's van Almohadisch type	529
H. WOLDRING	
On the origin of plums: A study of sloe, damson, cherry plum, domestic plums and their intermediate forms	535
W. VAN ZEIST & H. WOLDRING	
Plum ( <i>Prunus domestica</i> L.) varieties in late- and post-medieval Groningen: The archaeobotanical evidence	563

R.T.J. CAPPERS, E. MOOK-KAMPS, S. BOTTEMA, B.O. VAN ZANTEN & K. VLIERMAN The analysis of caulking material in the study of shipbuilding technology	577
J.W. BOERSMA Het archeologisch-historisch onderzoek van de kerksteeën van Groot Wetsinge en Klein Maarslag	591
O. GOUBITZ & J.W. BOERSMA De ledervondsten uit de wierde Heveskesklooster	613
J.N. LANTING Dates for origin and diffusion of the European logboat	627